



# Subbética

## Centro de Andalucía



La Subbética es una comarca cordobesa constituida por 14 municipios, situada al sur de la provincia, en pleno corazón de Andalucía. Su ubicación geográfica le permite estar a una hora de la Costa del Sol, Córdoba, Granada y Jaén, distando de Sevilla menos de dos horas. El viajero llegado a la Subbética tiene la posibilidad de encontrarse con una comarca llena de alicientes turísticos, donde su Parque Natural y sus espacios protegidos menores, su patrimonio Histórico-Artístico, sus yacimientos arqueológicos, su Vía Verde, su artesanía y tradiciones populares reflejan la riqueza de unos pueblos abiertos como nadie a todos aquellos que desean visitarlos. Por último, no debemos olvidarnos de su gastronomía típica.



The Subbética is a district made up of fourteen towns in the south of the province of Córdoba, in the heart of Andalucía. This privileged location means that the Costa del Sol and the cities of Córdoba, Granada and Jaén are no more than an hour away, and Seville can be reached in less than two hours. Visitor to the Subbética find a district full of attractive propositions, where the area's Natural Park and other protected areas, its historical and artistic heritage, its archaeological sites, its green line, its craft work and popular traditions all reflect the richness of a series of charming and welcoming towns, not forgetting their gastronomy.



Die Subbética ist ein Landstrich im südlichen Teil der Provinz Cordobas, mit seinen 14 Gemeinden liegt es im Herzen Andalusiens. Damit liegen die Costa del Sol, Cordoba, Granada und Jaen nur eine Stunde entfernt von hier, und Sevilla erreicht man in weniger als zwei Stunden. Wer in die Subbética kommt findet, sich in einem Landstrich voller touristischer Highlights wie, seine geschützten Naturparks, ein beeindruckendes historisch kulturelles Erbe, archäologische Ausgrabungsstätten, die Via Verde (eine stillgelegte Bahntrasse die zu einem Rad- und Wanderweg umfunktioniert wurde) und ein reiches Kunsthandwerk. Der Besucher fühlt sich gleich in den Dörfern willkommen heißen und wird in ihre Traditionen eingebunden und kann vor allem ihre typische Gastronomie genießen.



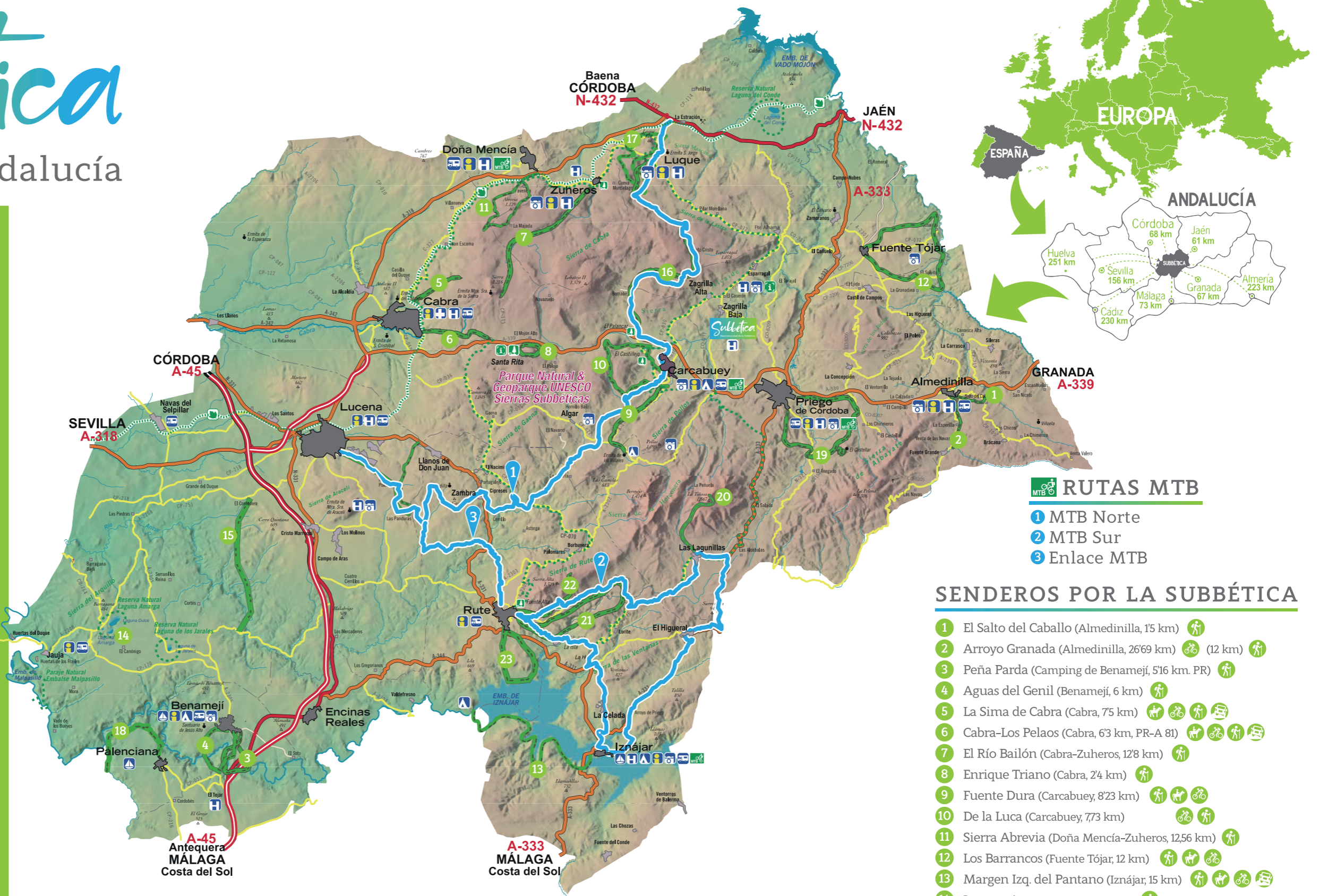
La Subbétique est une région cordouane située au sud de la province en plein cœur de l'Andalousie et elle est constituée de quatorze communes. Sa position géographique la situe à une heure de la Costa del Sol, de Cordoue, Grenade, Jaén et à moins de deux heures de Séville. Le voyageur se rendant dans la Subbétique découvrira une région aux nombreux attraits touristiques comme le Parc Naturel et ses petits espaces protégés, son patrimoine historique artistique, ses gisements archéologiques, sa Vía Verde (pistes cyclables où passaient auparavant des chemins de fer), son artisanat et ses traditions populaires sans oublier sa gastronomie typique reflètent la richesses de villages ouverts à tous ceux qui désirent les visiter.

[www.turismodelasubbetica.es](http://www.turismodelasubbetica.es)

MANCOMUNIDAD DE LA SUBBÉTICA  
Ctra. Carcabuey a Zagrilla Km 5,750  
T. 957 704 106  
[www.turismodelasubbetica.es](http://www.turismodelasubbetica.es)  
[turismo@subbetica.org](mailto:turismo@subbetica.org)



Wikiloc



### RUTAS MTB

- 1 MTB Norte
- 2 MTB Sur
- 3 Enlace MTB

### SENDEROS POR LA SUBBÉTICA

- 1 El Salto del Caballo (Almedinilla, 15 km)
- 2 Arroyo Granada (Almedinilla, 26/69 km) (12 km)
- 3 Peña Parda (Camping de Benamejí, 5/16 km. PR)
- 4 Aguas del Genil (Benamejí, 6 km)
- 5 La Sima de Cabra (Cabra, 75 km)
- 6 Cabra-Los Pelaos (Cabra, 6/3 km, PR-A 81)
- 7 El Río Bailón (Cabra-Zuheros, 12/8 km)
- 8 Enrique Triano (Cabra, 2/4 km)
- 9 Fuente Dura (Carcabuey, 8/23 km)
- 10 De la Luca (Carcabuey, 7/73 km)
- 11 Sierra Abrevia (Doña Mencía-Zuheros, 12,56 km)
- 12 Los Barrancos (Fuente Tójar, 12 km)
- 13 Margen Izq. del Pantano (Iznájar, 15 km)
- 14 Laguna Amarga (Lucena, 1 km)
- 15 Puente Povedano (Lucena, 9 km)
- 16 Las Buitreras (Luque/Carcabuey, 11/20 km, PR)
- 17 Malos Vientos (Luque, 11/23 km, PR)
- 18 Arroyo Las Cañas (Palenciana, 2/5 km, PR)
- 19 Ermita de San Miguel (Priego de Córdoba, 16/7 km)
- 20 La Tiñosa (Priego de Córdoba, 5/5 km)
- 21 El Pinar de Rute (Rute, 8/3 km, PR)
- 22 Sierra Alta (Rute, 10/8 km)
- 23 Pamplinar (Rute, 8 km)

- Oficina Turismo / Tourist Information
- Vistas Panorámicas / Panoramic Views
- Hospital / Hospital
- Hotel / Hotel
- Camping / Camp Site
- Estacionamiento Autocaravana / Motorhomes Parking

- Deportes Acuáticos / Water Sports
- Espacio Protegido / Protected Site
- Vía Verde / Green Route
- Centro de Visitantes / Visitors Center
- Área Recreativa / Recreational Area
- Centro MTB / MTB Center

